

# FICHE TECHNIQUE



## BANDE ARMÉE

### Description

La bande armée permet de renforcer les angles de plaques de plâtre.

### Caractéristiques

**Matière :** Papier & Acier

**Masse volumique (kg/m<sup>2</sup>)** 0,142

**Charge de rupture :** 15 kg

**Charge de rupture humide :** 7 kg

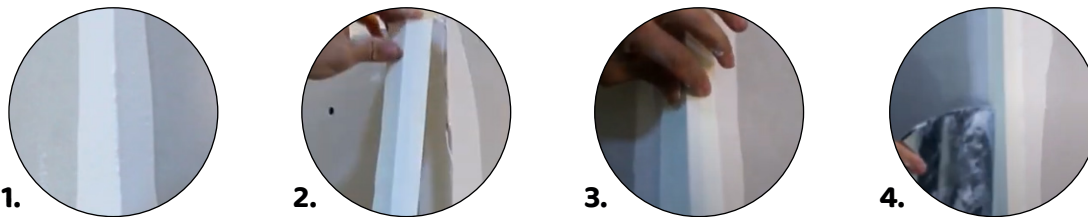
### Avantages

- **Pose classique et rapide**
- **Auto-adhésif**
- **Haute résistance**

### Informations

Réf	Désignation	L x l x h	Poids (KG)	Rouleaux/Carton	Carton/ Palette	Prix public	Code EAN
03044	Bande armée	51mm x 30ml	654	10	380	14.95€	3760324607206

### Mise en oeuvre



1. Appliquer une couche de colle enduit joint de chaque côté de l'angle.
2. Positionner la bande armée.
3. Plier la bande afin de former un angle et plaquer la bande armée sur la colle enduit joint
4. Recouvrir la bande armée de colle enduit joint.



**En savoir plus**