

FICHE TECHNIQUE



BANDE À JOINT



Description

La bande à joint permet de réaliser les joints des plaques de plâtre.

Caractéristiques

Matière : Papier

Masse volumique (kg/m²) 0,142

Charge de rupture : 15 kg

Charge de rupture humide : 7 kg

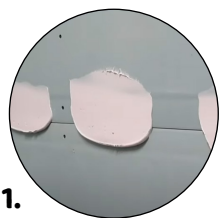
Avantages

- Pose classique et rapide
- Auto-adhésif
- Haute résistance

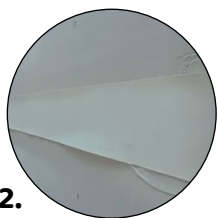
Informations

Réf	Désignation	L x l x h	Poids (KG)	Rouleaux/ Carton	Carton/ Palette	Prix public	Code EAN
03043	Bande à joint	51mm x 150ml	549	10	490	8.45€	3760324607190

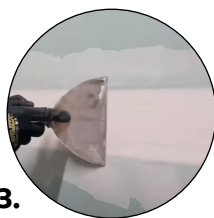
Mise en oeuvre



1.



2.



3.

1. Appliquer la colle enduit.
2. Appliquer la bande à joint sur la colle enduit.
3. Recouvrir la bande à joint de colle et lisser.



En savoir plus