



# ZIFORT

**CATALOGUE**  
VERSION N°9



**FABRICANT FRANÇAIS D'ÉLÉMENTS D'OSSATURE MÉTALLIQUE  
ET D'ACCESSOIRES POUR CLOISONS SÈCHES**

*L'excellence* au service du bâtiment




## Avant propos

Découvrez l'univers Zifort, où l'innovation rencontre le savoir-faire. Notre catalogue présente une gamme complète de solutions pour la cloison sèche, conçues pour répondre aux besoins des professionnels les plus exigeants.

Zifort, spécialiste reconnu dans la filière de la cloison sèche, propose une large sélection d'ossatures métalliques et d'accessoires. Chaque produit de notre gamme est conçu pour garantir des résultats exceptionnels, que ce soit pour des projets de rénovation ou de construction neuve.

Nos solutions améliorent non seulement le confort thermique de vos espaces, mais elles sont aussi synonymes de qualité et de durabilité. Fabriqués à Saint-Martin-du-Fresne dans l'Ain, nos produits reflètent l'engagement de Zifort envers l'excellence et le savoir-faire français.

Chez Zifort, nous nous engageons à offrir à nos clients un service irréprochable et des produits de haute qualité. Professionnalisme, satisfaction client et excellence ne sont pas de simples mots, mais les principes qui guident chacune de nos actions.



# SOMMAIRE

Zifort : à propos de nous .....	5
Zifort : engagement en faveur de l'environnement .....	6

## Éléments d'ossature métallique pour plaque de plâtre

Fourrures .....	12
Montants .....	13-15
Rails .....	16-17
Lisse-clip .....	18
Cornière .....	18

## Conditionnement

Fourrures .....	20
Montants .....	20-21
Rails .....	22
Lisse-clip .....	22
Cornière .....	22

## Accessoires pour isolation intérieure

Appuis intermédiaires Easyfix .....	25
Pince pour appui Easyfix .....	25
Pastille RT Easyfix .....	25
Connecteur multiconnect .....	26
Rallonge Easyfix .....	26
Suspente réglable Easytop .....	27
Suspente simple Easytop .....	27
Suspente Easytop fermette .....	28
Suspente rallonge Easytop .....	28
Membrane pare-vapeur Easyvap .....	29
Adhésif membrane simple face pare-vapeur Easyvap.....	29
Adhésif membrane pare-vapeur Easyvap double-face .....	29
Bande grillagée fibre de verre Easygrid .....	30
Bande à joint Easytape .....	30
Bande armée Easyfort .....	31
Mousse acoustique étanche adhésive Easymute .....	31

Nos outils d'aide à la vente .....	33
Conditions générales de vente .....	34







# A PROPOS DE NOUS

Appartenant au Groupe AMD, expert dans l'industrie depuis 36 ans, Zifort est une entreprise spécialisée dans la fabrication d'éléments d'ossature métallique et d'accessoires pour cloisons sèches.

Située dans l'Ain, au coeur de la Plastics Vallée, Zifort dispose d'un parc machine composé de 18 presses à injecter électriques, des lignes de profilage à froid ainsi que des lignes de tri.

Chez Zifort, **une entreprise familiale** imprégnée d'une **vision commune** et **valeurs humaines** profondes, l'intégrité, la loyauté et le respect sont les piliers qui guident notre chemin vers l'excellence.

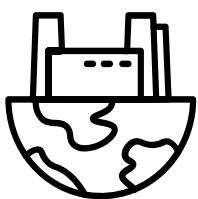
Nous sommes fiers de **fabriquer** nos produits en **France**. Cette proximité nous permet de garantir une qualité irréprochable tout en soutenant l'économie locale.

Fabriqué en matière composite, la quasi-totalité des produits sont recyclables.

Forts de **36 ans d'expertise** dans l'industrie, chez Zifort nous avons perfectionné l'art de la **fabrication de produits en internes**.

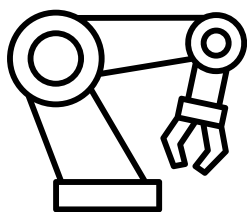
Notre engagement envers **l'innovation** et la **qualité** nous permet de répondre aux besoins les plus exigeants de nos clients avec des **solutions sur mesure, façonnées avec précision et passion**.

Notre système logistique efficace assure une livraison rapide.



**11 000m<sup>2</sup>**

de fabrication/stockage  
sur 40 000m<sup>2</sup> de terrain



**18 Presses**

électriques



**Pôle R&D**

intégré

**CSTB**  
le futur en construction



**ISO 9001**

**CSTB/NF**

# Engagement en faveur de l'environnement

## Nos promesses :

- Des produits **100% français**
- **Machines de fabrication écologiques (100% électriques)**
- Approvisionnement en matière plastique par silo afin de **réduire notre empreinte carbone**
- L'ensemble de notre site de production/logistique passé en **LED**
- Projet d'installation de **panneaux photovoltaïques 500 KW** en cours
- **L'énergie dégagée** par nos frigos industriels et compresseurs sert à chauffer nos ateliers
- Flotte de **voitures électriques** ainsi que des **bornes de recharge** spéciales.



## RE 2020

La **réglementation environnementale 2020**, aussi appelée plus simplement RE 2020, est une nouvelle réglementation, plus exigeante et plus ambitieuse concernant la **filière de la construction**.

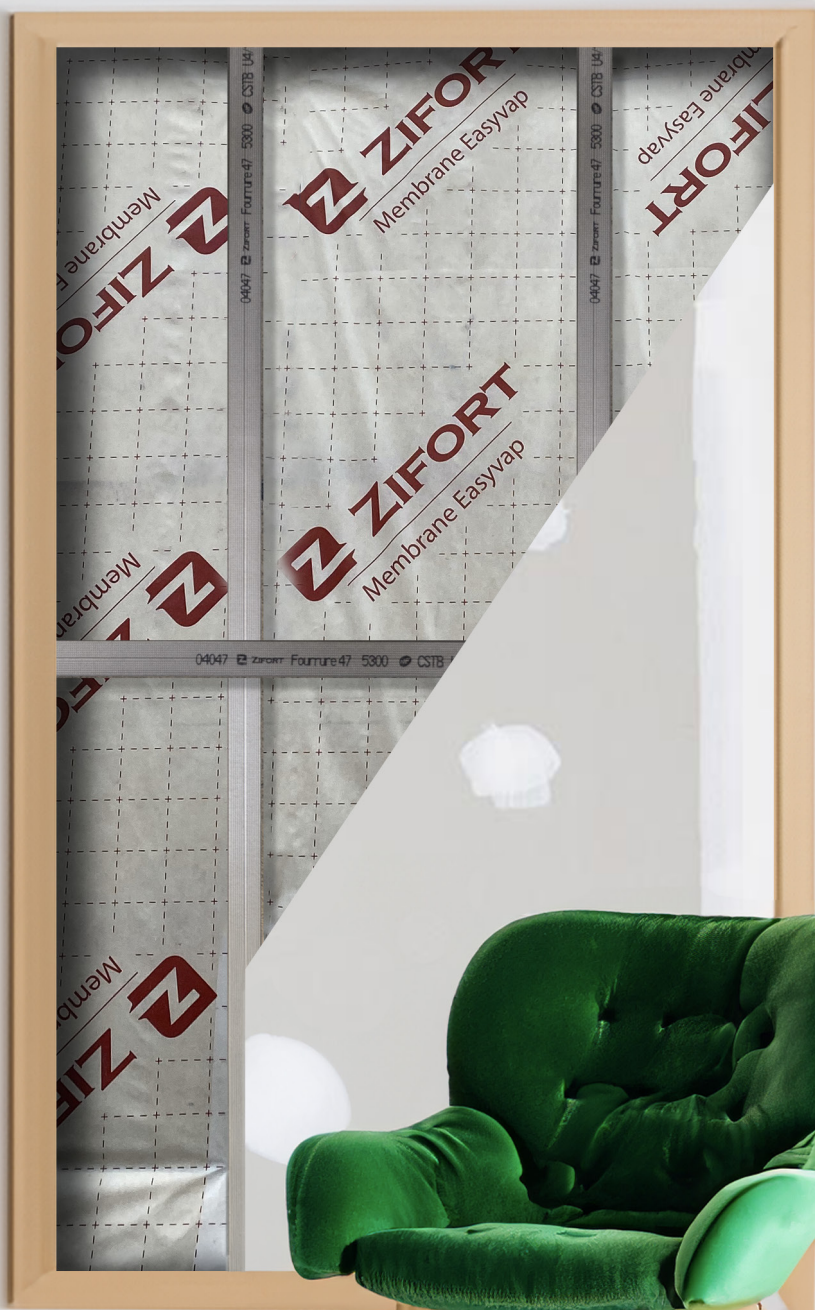
Elle a pour but de rendre les nouvelles **constructions plus respectueuse de l'environnement** afin de réduire leur impact sur le climat de 30%. Elle vient en remplacement de la RT 2012 et s'inscrit dans une dynamique de **lutte contre le réchauffement climatique** en activant différents leviers.

En tant que fabricant français d'éléments d'ossature métallique et d'accessoires pour cloisons sèches, Zifort a la responsabilité de concevoir et de fabriquer des produits innovants et durables qui permettront à ces nouveaux bâtiments « éco-responsables » de voir le jour. En effet, tous nos produits vous permettront d'atteindre une étanchéité parfaite à l'air et ainsi de réduire au maximum les ponts thermiques.

**Fabriqué en matière composite, la majorité de nos produits sont recyclables.**

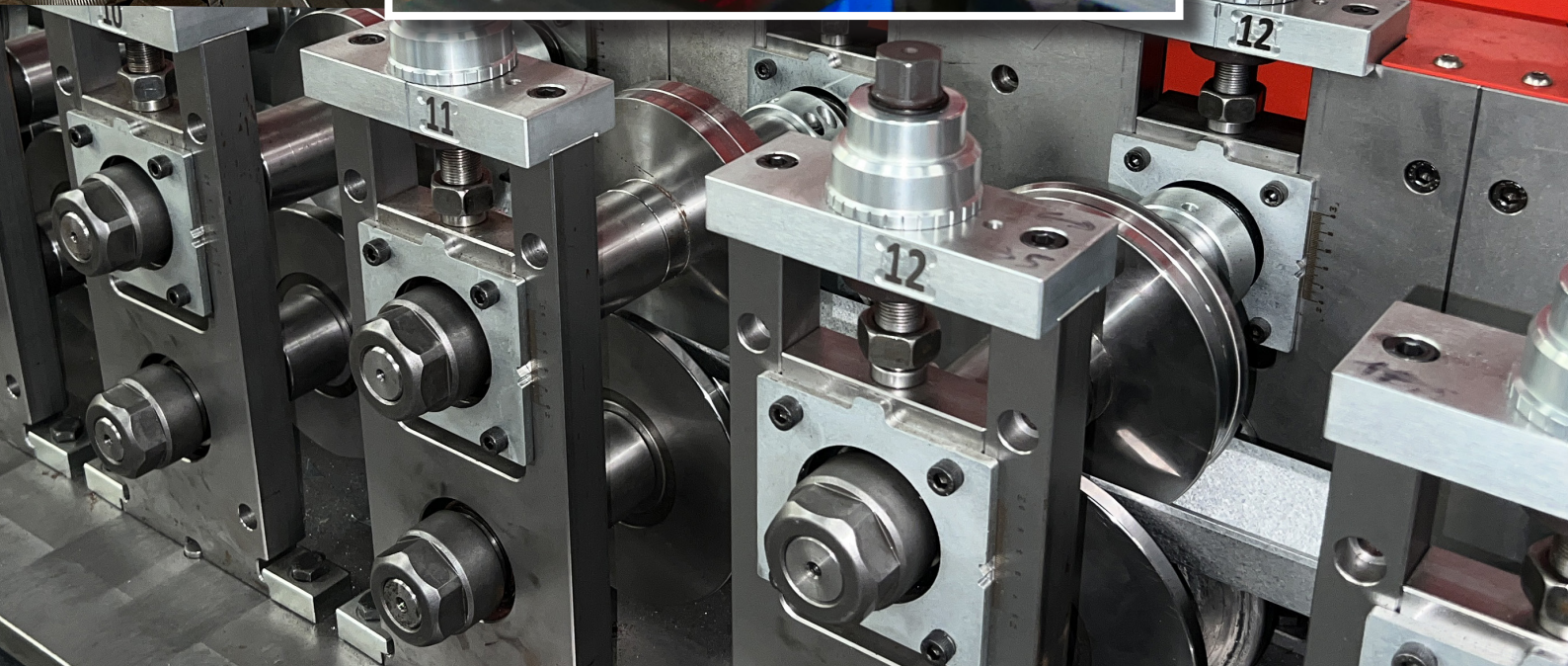
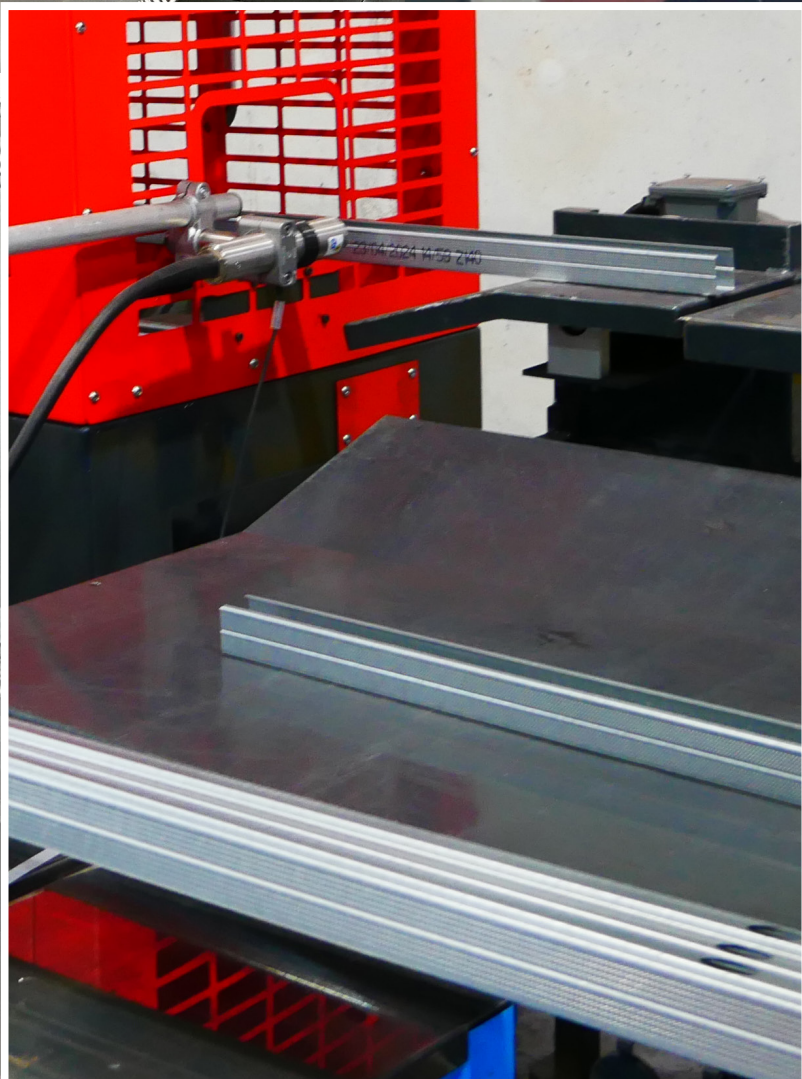
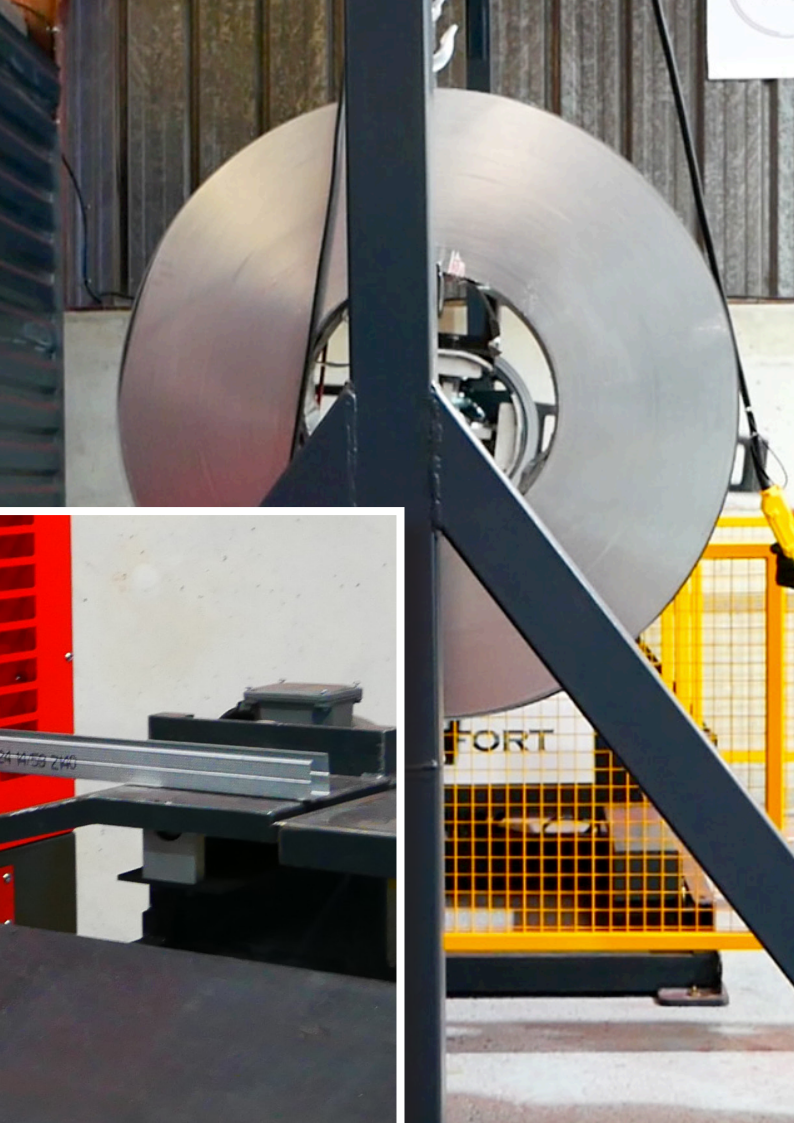
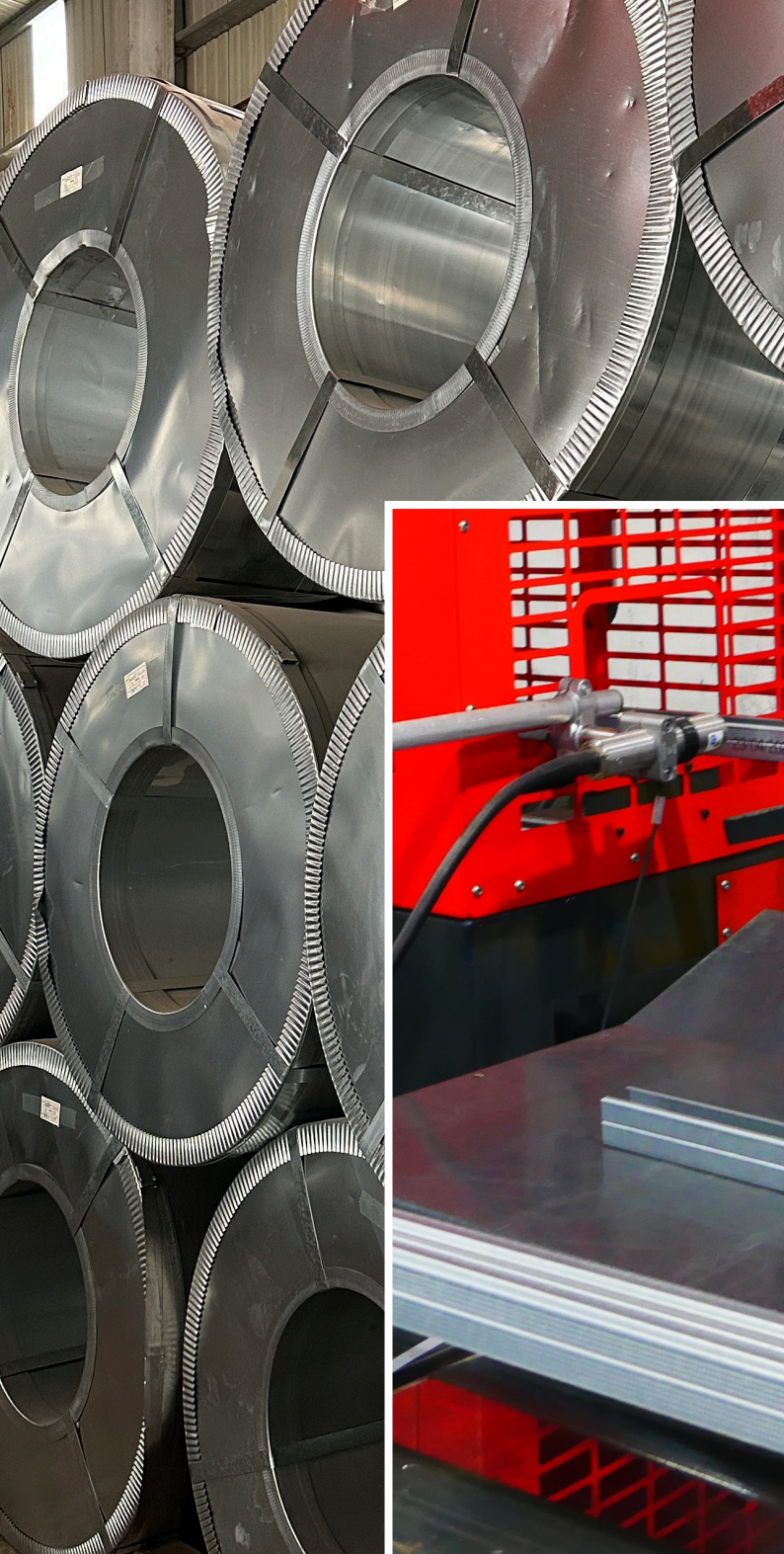






# ÉLÉMENTS D'OSSATURE MÉTALLIQUE POUR PLAQUES DE PLÂTRE

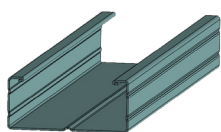




Les **ossatures** utilisées doivent être conformes aux spécifications du **DTU 25.41**.

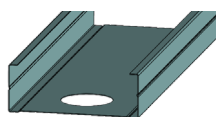
La **marque NF** «Éléments d'ossatures métalliques» atteste de la conformité aux **exigences du DTU**.

Les types, formes et dimensions des profilés utilisés dans les ouvrages décrits dans ce document sont les suivants :



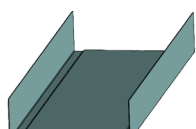
**Type (C)** : également appelés **fourrures**, ces profilés sont conçus pour la réalisation de l'ossature des ouvrages horizontaux ou inclinés, tels que les plafonds, les habillages, et les contre-cloisons avec appuis intermédiaires clipsés.

La base des fourrures sert de support aux plaques.



**Type (C)** : également appelés **montants**, ces profilés sont utilisés pour la réalisation de l'ossature verticale des cloisons de distribution, contre-cloisons, habillages et plafonds horizontaux ou inclinés.

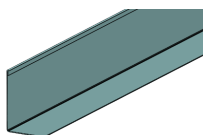
Les côtés des montants, appelés ailes, servent d'appui aux plaques.



**Type (U)** : également appelés **rails** ou **lisses**, ces profilés sont utilisés pour réaliser l'ossature horizontale des cloisons, contre-cloisons, habillages, ainsi que pour les ossatures de plafonds en tant que raccords périphériques.

Ils doivent obligatoirement être associés aux profilés de type C.

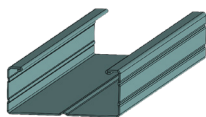
Il est important de noter que la largeur de l'aile servant de support aux plaques doit être supérieure à 28 mm pour les rails.



**Type (L)** : également appelés **cornières**, ces profilés sont principalement utilisés pour la réalisation des rives des plafonds et des contre-cloisons.

Les dimensions des cornières doivent être d'au moins 23 mm par 28 mm, avec une largeur de 28 mm servant de surface d'appui pour les plaques.

## NOS FOURRURES

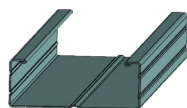


Classe de revêtement : Z140/AZ100



Réf	Désignation	Longueur (cm)	Largeur d'âme (mm)	Largeur des ailes (mm)	Retour des ailes (mm)	Épaisseur minimale du coeur nu (mm)	Code EAN
04040	Fourrure 45	270	45.5	17.8	6	0.54	3760324607077
04041	Fourrure 45	300	45.5	17.8	6	0.54	3760324607084
04042	Fourrure 45	530	45.5	17.8	6	0.54	3760324607091

\*Voir conditionnement p.15



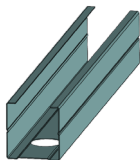
Classe de revêtement : Z140/AZ100



Réf	Désignation	Longueur (cm)	Largeur d'âme (mm)	Largeur des ailes (mm)	Retour des ailes (mm)	Épaisseur minimale du coeur nu (mm)	Code EAN
04043	Fourrure 47	240	47	17.2	6	0.54	3760324607107
04044	Fourrure 47	270	47	17.2	6	0.54	3760324607114
04045	Fourrure 47	300	47	17.2	6	0.54	3760324607091
04046	Fourrure 47	525	47	17.2	6	0.54	3760324607138
04047	Fourrure 47	530	47	17.2	6	0.54	3760324607145

\*Voir conditionnement p.15

## NOS MONTANTS

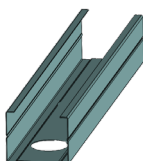


Classe de revêtement : Z140/AZ100



Réf	Désignation	Longueur (cm)	Largeur d'âme (mm)	Largeur des ailes (mm)	Retour des ailes (mm)	Inertie (cm <sup>4</sup> )	Distance axe 1 <sup>ère</sup> perforation (mm)	Entr'axe entre perforations (mm)	Diamètre de perforation (mm)	Code EAN
04001	Montant 36/39	260	34.8	39/41	6	1.56	250 à 300	500 à 700	26.1	3760324606681
04002	Montant 36/39	300	34.8	39/41	6	1.56	250 à 300	500 à 700	26.1	3760324606698

\*Voir conditionnement p.15



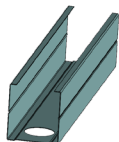
Classe de revêtement : Z140/AZ100



Réf	Désignation	Longueur (cm)	Largeur d'âme (mm)	Largeur des ailes (mm)	Retour des ailes (mm)	Inertie (cm <sup>4</sup> )	Distance axe 1 <sup>ère</sup> perforation (mm)	Entr'axe entre perforations (mm)	Diamètre de perforation (mm)	Code EAN
04003	Montant 48/35	240	46.5	34/36	6	3.51	250 à 300	500 à 700	27	3760324606704
04004	Montant 48/35	250	46.5	34/36	6	3.51	250 à 300	500 à 700	27	3760324606711
04005	Montant 48/35	260	46.5	34/36	6	3.51	250 à 300	500 à 700	27	3760324606728
04006	Montant 48/35	280	46.5	34/36	6	3.51	250 à 300	500 à 700	27	3760324606735
04007	Montant 48/35	300	46.5	34/36	6	3.51	250 à 300	500 à 700	27	3760324606742
04008	Montant 48/35	320	46.5	34/36	6	3.51	250 à 300	500 à 700	27	3760324606759
04009	Montant 48/35	340	46.5	34/36	6	3.51	250 à 300	500 à 700	27	3760324606766
04010	Montant 48/35	360	46.5	34/36	6	3.51	250 à 300	500 à 700	27	3760324606773
04011	Montant 48/35	400	46.5	34/36	6	3.51	250 à 300	500 à 700	27	3760324606780
04012	Montant 48/35	500	46.5	34/36	6	3.51	250 à 300	500 à 700	27	3760324606803

\*Voir conditionnement p.15

## NOS MONTANTS

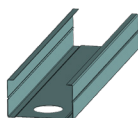


Classe de revêtement : Z140/AZ100



Réf	Désignation	Longueur (cm)	Largeur d'âme (mm)	Largeurs des ailes (mm)	Retour des ailes (mm)	Inertie (cm <sup>4</sup> )	Distance axe 1 <sup>ère</sup> perforation (mm)	Entr'axe entre perforations (mm)	Diamètre de perforation (mm)	Code EAN
04013	Montant 49/51	300	46	49/51	6	2.58	250 à 300	500 à 700	27	3760324606810

\*Voir conditionnement p.16

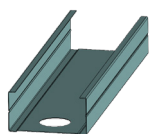


Classe de revêtement : Z140/AZ100



Réf	Désignation	Longueur (cm)	Largeur d'âme (mm)	Largeur des ailes (mm)	Retour des ailes (mm)	Inertie (cm <sup>4</sup> )	Distance axe 1 <sup>ère</sup> perforation (mm)	Entr'axe entre perforations (mm)	Diamètre de perforation (mm)	Code EAN
04014	Montant 62/35	260	62	34/36	6	5.04	250 à 300	500 à 700	32	3760324606797
04015	Montant 62/35	280	62	34/36	6	5.04	250 à 300	500 à 700	32	3760324606827
04016	Montant 62/35	300	62	34/36	6	5.04	250 à 300	500 à 700	32	3760324606834
04017	Montant 62/35	320	62	34/36	6	5.04	250 à 300	500 à 700	32	3760324606841
04018	Montant 62/35	360	62	34/36	6	5.04	250 à 300	500 à 700	32	3760324606858

\*Voir conditionnement p.16



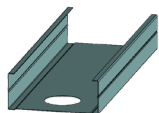
Classe de revêtement : Z140/AZ100



Réf	Désignation	Longueur (cm)	Largeur d'âme (mm)	largeur des ailes (mm)	Retour des ailes (mm)	Inertie (cm <sup>4</sup> )	Distance axe 1 <sup>ère</sup> perforation (mm)	Entr'axe entre perforations (mm)	Diamètre de perforation (mm)	Code EAN
04019	Montant 70/35	250	68.8	34/36	6	6.35	250 à 300	500 à 700	32	3760324606865
04020	Montant 70/35	260	68.8	34/36	6	6.35	250 à 300	500 à 700	32	3760324606872
04021	Montant 70/35	280	68.8	34/36	6	6.35	250 à 300	500 à 700	32	3760324606889
04022	Montant 70/35	300	68.8	34/36	6	6.35	250 à 300	500 à 700	32	3760324606896
04023	Montant 70/35	360	68.8	34/36	6	6.35	250 à 300	500 à 700	32	3760324606902
04024	Montant 70/35	400	68.8	36	6	6.35	250 à 300	500 à 700	32	3760324606919

\*Voir conditionnement p.16

## NOS MONTANTS

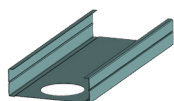


Classe de revêtement : Z140/AZ100



Réf	Désignation	Longueur (cm)	Largeur d'âme (mm)	Largeur des ailes (mm)	Retour des ailes (mm)	Inertie (cm <sup>4</sup> )	Distance axe 1 <sup>ère</sup> perforation (mm)	Entr'axe entre perforations (mm)	Diamètre de perforation (mm)	Code EAN
04025	Montant 90/35	250	88.8	34/36	6	11.4	250 à 300	500 à 700	32	3760324606926
04026	Montant 90/35	260	88.8	34/36	6	11.4	250 à 300	500 à 700	32	3760324606933
04027	Montant 90/35	280	88.8	34/36	6	11.4	250 à 300	500 à 700	32	3760324606940
04028	Montant 90/35	300	88.8	34/36	6	11.4	250 à 300	500 à 700	32	3760324606957
04029	Montant 90/35	360	88.8	34/36	6	11.4	250 à 300	500 à 700	32	3760324606964
04030	Montant 90/35	400	88.8	34/36	6	11.4	250 à 300	500 à 700	32	3760324606971

\*Voir conditionnement p.16



Classe de revêtement : Z140/AZ100

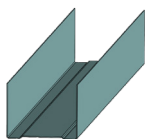


Réf	Désignation	Longueur (cm)	Largeur d'âme (mm)	Largeur des ailes (mm)	Retour des ailes (mm)	Inertie (cm <sup>4</sup> )	Distance axe 1 <sup>ère</sup> perforation (mm)	Entr'axe entre perforations (mm)	Diamètre de perforation (mm)	Code EAN
04031	Montant 100/35	260	98.8	34/36	6	14.6	250 à 300	500 à 700	32	3760324606988
04032	Montant 100/35	280	98.8	34/36	6	14.6	250 à 300	500 à 700	32	3760324606995
04033	Montant 100/35	300	98.8	34/36	6	14.6	250 à 300	500 à 700	32	3760324607008

\*Voir conditionnement p.16



## NOS RAILS

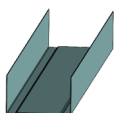


Classe de revêtement : AZ100/Z275



Réf	Désignation	Longueur (cm)	Largeur d'âme (mm)	Largeur des ailes (mm)	Épaisseur minimale du coeur nu (mm)	Code EAN
04034	Rails 36	300	36	28/28	0.46	3760324607015

\*Voir conditionnement p.17

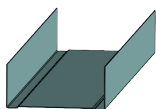


Classe de revêtement : AZ100/Z275



Réf	Désignation	Longueurs (cm)	Largeur d'âme (mm)	Largeur des ailes (mm)	Épaisseur minimale du coeur nu (mm)	Code EAN
04035	Rails 48	300	48	28/28	0.46	3760324607022

\*Voir conditionnement p.17



Classe de revêtement : AZ100/Z275



Réf	Désignation	Longueurs (cm)	Largeur d'âme (mm)	Largeur des ailes (mm)	Épaisseur minimale du coeur nu (mm)	Code EAN
04036	Rails 62	300	63	28/28	0.46	3760324607039

\*Voir conditionnement p.17

## NOS RAILS



Classe de revêtement : AZ100/Z275



Réf	Désignation	Longueurs (cm)	Largeur d'âme (mm)	Largeur des ailes (mm)	Épaisseur minimale du coeur nu (mm)	Code EAN
04037	Rails 70	300	70	28/28	0.46	3760324607046

\*Voir conditionnement p.17

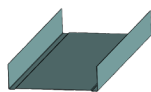


Classe de revêtement : AZ100/Z275



Réf	Désignation	Longueur (cm)	Largeur d'âme (mm)	Largeur des ailes (mm)	Épaisseur minimale du coeur nu (mm)	Code EAN
04038	Rails 90	300	90	28/28	0.46	3760324607053

\*Voir conditionnement p.17



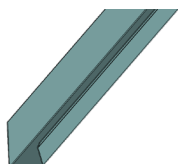
Classe de revêtement : AZ100/Z275



Réf	Désignation	Longueur (cm)	Largeur d'âme (mm)	Largeur des ailes (mm)	Épaisseur minimale du coeur nu (mm)	Code EAN
04039	Rails 100	300	100	28/28	0.46	3760324607060

\*Voir conditionnement p.17

## NOTRE LISSE CLIP



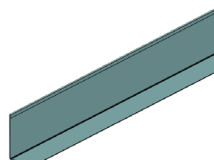
Classe de revêtement : AZ100/Z275



Réf	Désignation	Longueur (cm)	Largeur d'âme (mm)	Largeur des ailes (mm)	Épaisseur minimale du coeur nu (mm)	Code EAN
04048	Lisse clip	240	21.1	28	0.46	3760324607152

\*Voir conditionnement p.17

## NOTRE CORNIÈRE



Classe de revêtement : AZ100/Z275



Réf	Désignation	Longueurs (cm)	Largeur d'âme (mm)	Hauteur (mm)	Épaisseur minimale du coeur nu (mm)	Code EAN
04049	Cornière 34/23	300	34	23	0.46	3760324607169

\*Voir conditionnement p.17

# CONDITIONNEMENT



## CONDITIONNEMENT

## NOS FOURRURES

Réf	Désignation	Longueur (cm)	Botte par palette	Pièce par botte	Poids palette (kg)	Code EAN
04040	Fourrure 45	270	60	10	662	3760324607077
04041	Fourrure 45	300	60	10	735	3760324607084
04042	Fourrure 45	530	60	10	1291	3760324607091
04043	Fourrure 47	240	60	10	591	3760324607107
04044	Fourrure 47	270	60	10	664	3760324607114
04045	Fourrure 47	300	60	10	737	3760324607091
04046	Fourrure 47	525	60	10	1282	3760324607138
04047	Fourrure 47	530	60	10	1294	3760324607145

## NOS MONTANTS

Réf	Désignation	Longueur (cm)	Botte par palette	Pièce par botte	Poids palette (kg)	Code EAN
<b>MONTANTS 36/39</b>						
04001	Montant 36/39	260	50	10	710	3760324606681
04002	Montant 36/39	300	50	10	818	3760324606698
<b>MONTANTS 48/35</b>						
04003	Montant 48/35	240	30	10	402	3760324606704
04004	Montant 48/35	250	30	10	418	3760324606711
04005	Montant 48/35	260	30	10	435	3760324606728
04006	Montant 48/35	280	30	10	467	3760324606735
04007	Montant 48/35	300	30	10	500	3760324606742
04008	Montant 48/35	320	30	10	533	3760324606759
04009	Montant 48/35	340	30	10	566	3760324606766
04010	Montant 48/35	360	30	10	599	3760324606773
04011	Montant 48/35	400	30	10	664	3760324606780
04012	Montant 48/35	500	30	10	827	3760324606803

## CONDITIONNEMENT

NOS MONTANTS						
Réf	Désignation	Longueur (cm)	Botte par palette	Pièce par botte	Poids palette (kg)	Code EAN
<b>MONTANT 49/51</b>						
04013	Montant 49/51	300	32	10	661	3760324606810
<b>MONTANTS 62/35</b>						
04014	Montant 62/35	260	42	10	681	3760324606797
04015	Montant 62/35	280	42	10	733	3760324606827
04016	Montant 62/35	300	42	10	785	3760324606834
04017	Montant 62/35	320	42	10	837	3760324606841
04018	Montant 62/35	360	42	10	931	3760324606858
<b>MONTANTS 70/35</b>						
04019	Montant 70/35	250	42	10	686	3760324606865
04020	Montant 70/35	260	42	10	713	3760324606872
04021	Montant 70/35	280	42	10	767	3760324606889
04022	Montant 70/35	300	42	10	821	3760324606896
04023	Montant 70/35	360	42	10	984	3760324606902
04024	Montant 70/35	400	42	10	1092	3760324606919
<b>MONTANTS 90/35</b>						
04025	Montant 90/35	250	30	10	560	3760324606926
04026	Montant 90/35	260	30	10	591	3760324606933
04027	Montant 90/35	280	30	10	625	3760324606940
04028	Montant 90/35	300	30	10	669	3760324606957
04029	Montant 90/35	360	30	10	811	3760324606964
04030	Montant 90/35	400	30	10	888	3760324606971
<b>MONTANTS 100/35</b>						
04031	Montant 100/35	260	24	10	494	3760324606988
04032	Montant 100/35	280	24	10	531	3760324606995
04033	Montant 100/35	300	24	10	570	3760324607008

## CONDITIONNEMENT

## NOS RAILS

Réf	Désignation	Longueur (cm)	Botte par palette	Pièce par botte	Poids palette (kg)	Code EAN
<b>RAIL 36</b>						
04034	Rails 36	300	36	10	393	3760324607015
<b>RAIL 48</b>						
04035	Rails 48	300	64	10	782	3760324607022
<b>RAIL 62</b>						
04036	Rails 62	300	63	10	881	3760324607039
<b>RAIL 70</b>						
04037	Rails 70	300	30	10	450	3760324607046
<b>RAIL 90</b>						
04038	Rails 90	300	40	10	690	3760324607053
<b>RAIL 100</b>						
04039	Rails 100	300	35	10	646	3760324607060

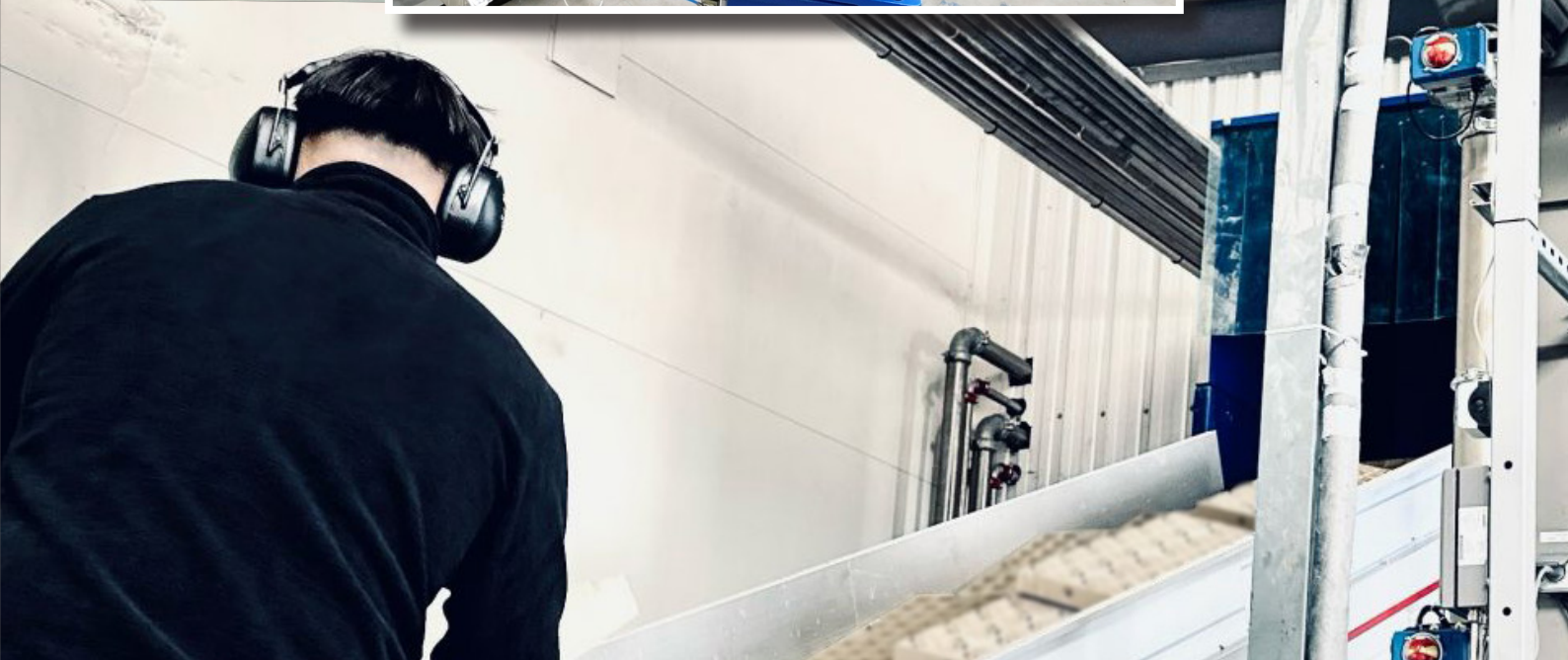
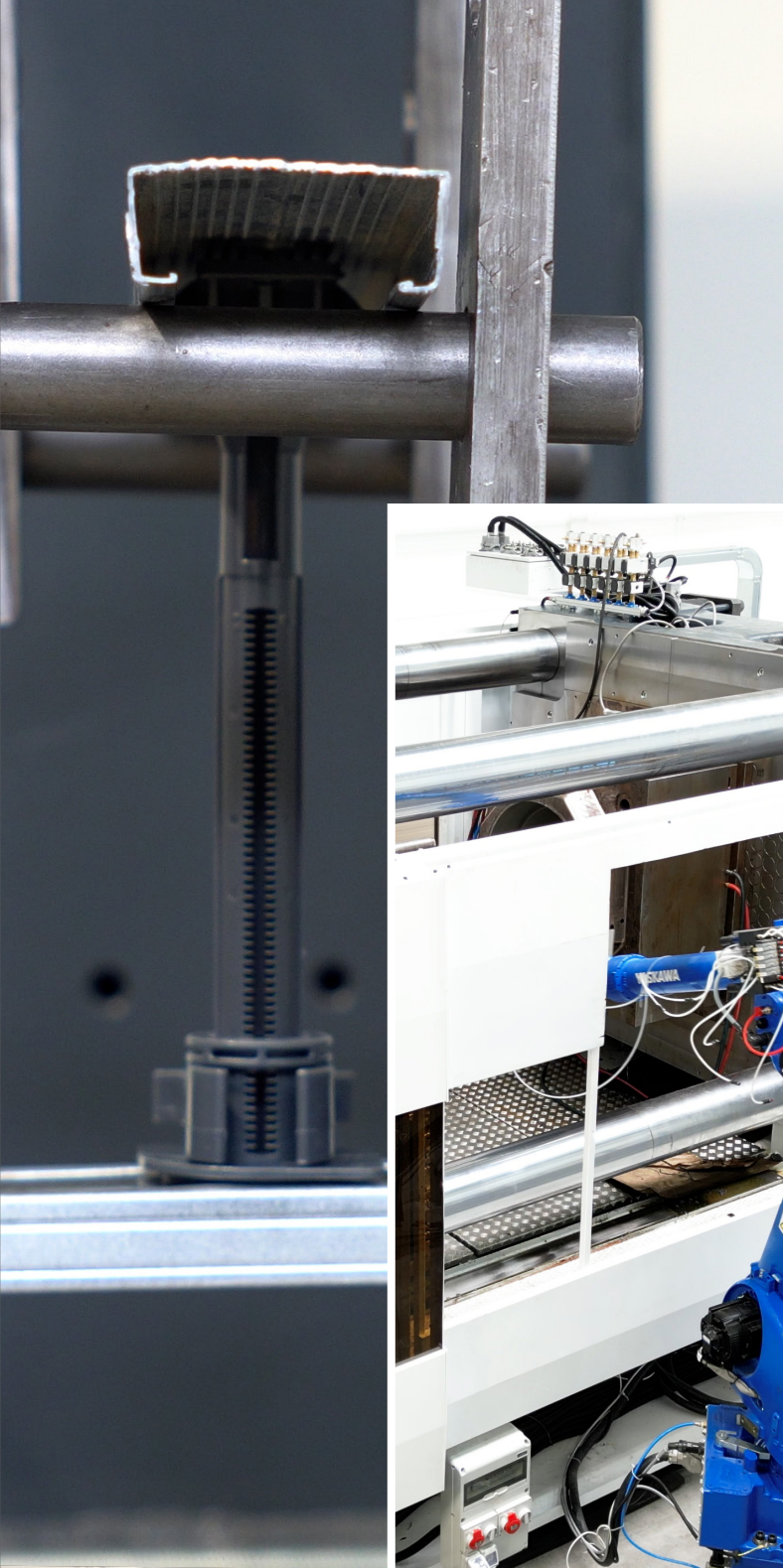
## NOTRE LISSE CLIP ET NOTRE CORNIÈRE

Réf	Désignation	Longueur (cm)	Botte par palette	Pièce par botte	Poids palette (kg)	Code EAN
<b>LISSE CLIP</b>						
04048	Lisse clip	240	20	10	127	3760324607152
<b>CORNIÈRE</b>						
04049	Cornière	300	84	20	1159	3760324607169

# ACCESSOIRES POUR CLOISONS SÈCHES







**EASYFIX***Appuis intermédiaires*
**Réf : 03019 - 03020 - 03021 - 03022 - 0323 - 03024 - 03025 - 03026**
**Les + produit**

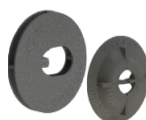
- Une matière **composite** conçue pour **minimiser les ponts thermiques**
- Installation sans effort grâce à **un système intuitif**, ne nécessitant **aucun outil**
- Réglage **précis et rapide** pour un ajustement parfait
- Compatible avec les fourrures de **45mm et 47mm**, assurant une **adaptation universelle**
- Possibilité d'**ajustement par découpe** avec une pince, offrant une **flexibilité sur mesure**
- **Modularité** permettant une installation directe sur des murs présentant des irrégularités



Réf	Désignation	Type de bâtiment	Tapée de menuiserie (mm)	Épaisseur laine	Condi.	Poids (kg)	L x l x h (mm)	Crt/palette	Prix public U/HT	Code EAN
03019	Appui Easyfix 15-45	Rénovation/neuf	50-90	15-60	50 pcs	2.051	320 X 230 X 170	120	80.30 €	3760324604526
03020	Appui Easyfix 75-160	Rénovation/neuf	≤à 205	75-160	40 pcs	2.411	320 X 230 X 170	120	71.52€	3760324604533
03021	Appui Easyfix 75	Neuf	95-110	60-85	50 pcs	2.051	320 X 230 X 170	120	82.90€	3760324604540
03022	Appui Easyfix 100	Neuf	115-130	85-100	50 pcs	2.201	320 X 230 X 170	120	84.00€	3760324604557
03023	Appui Easyfix 120	Neuf	140-155	100-120	50 pcs	2.331	320 X 230 X 170	120	82.50€	3760324604564
03024	Appui Easyfix 140	Neuf	170-180	120-140	50 pcs	2.501	320 X 230 X 170	120	90.70€	3760324604571
03025	Appui Easyfix 200	Neuf	170-230	140-200	40 pcs	2.531	320 X 230 X 170	120	73.60€	3760324604588

**PINCE EASYFIX***Pour Appuis intermédiaires*
**Réf : 03038**

Réf	Poids (kg)	Prix Public	Code EAN
03038	0.25	14.90€	3760324606063

**PASTILLE RT EASYFIX***Pour Appuis intermédiaires*
**Réf : 03026**

Réf	Poids (kg)	Condi.	Prix Public	Code EAN
03026	0.851	50 pcs	35.90€	3760324606155

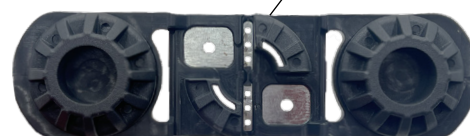
## CONNECTEUR MULTICONNECT

Réf : 03033



### Les caractéristiques produit :

Le connecteur MultiConnect permet de fixer les fourrures métalliques présentes dans les combles, aussi bien de manière verticale en assemblant trois fourrures que de manière perpendiculaire en se pliant à 90° et en pouvant maintenir deux fourrures.



Réf	Désignation	Type de bâtiment	Cond.	L x l x h	Poids (KG)	Crt./ Palette	Prix public	Code EAN
03033	Connecteur Multiconnect	Rénovation/neuf	25 pcs.	230 x 230 x 160	1.551	150	48.15€	3760324606087

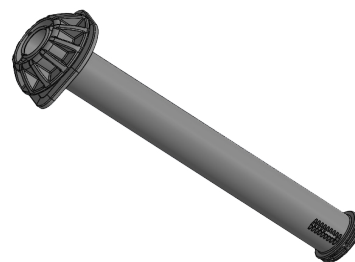
## EASYFIX

Rallonge 100mm

Réf : 03040

Rallonge 150mm

Réf : 03041



Réf	Désignation	Type de bâtiment	Hauteur (mm)	Cond.	L x l x h	Poids (KG)	Crt./ Palette	Prix public	Code EAN
03040	Rallonge Easyfix 100	Rénovation/neuf	0-100	50 pcs.	230 x 230 x 160	1.530	150	64.90€	3760324607176
03041	Rallonge Easyfix 150	Rénovation/neuf	0-150	50 pcs.	370 x 220 x 160	2.000	150	69.90€	3760324607237

### Les + produit

- La rallonge Easyfix offre la possibilité **d'ajouter un espace supplémentaire entre l'isolant et la fourrure métallique.**
- **Elle se fixe facilement** sur les appuis existants, permettant ainsi de créer **un vide plus important.**
- Adaptée à **la rénovation des bâtiments anciens.**

**EASYTOP***Suspente réglable***Réf : 03027****Les + produit**

- La suspente Easytop réglable offre **une solution pratique** pour l'installation d'**une couche d'isolation variable**, se fixant directement sur les combles pour une **mise en place rapide et efficace**.
- Elle se révèle particulièrement **utile** lorsque **les combles présentent des hauteurs irrégulières**.
- **Compatible** avec les **fouitures de 45 mm et 47 mm**, elle s'adapte parfaitement à diverses configurations.



Réf	Désignation	Type de bâtiment	Ep.laine	Cond.	L x l x h	Poids (KG)	Crt./ Palette	Prix public	Code EAN
03027	Suspente Easytop réglable 20-30	Rénovation/neuf	200-300	40 Pcs.	370 x 220 x 160	5.331	99	91.90€	3760324606148

**EASYTOP***Suspente simple***Réf : 03028 - 03029 - 03030 - 03031****Les + produit**

- La suspente Easytop simple offre **une solution pratique** pour l'installation rapide d'**une couche d'isolation** directement sur les combles.
- **Compatible** avec les **fouitures de 45 mm et 47 mm**.



Réf	Désignation	Type de bâtiment	Ep.laine	Cond.	L x l x h	Poids (KG)	Crt./ Palette	Prix public	Code EAN
03028	Suspente Easytop simple 12-16	Rénovation/neuf	120-160	50 Pcs.	370 x 220 x 160	4.001	99	93.40€	3760324606131
03029	Suspente Easytop simple 16-20	Rénovation/neuf	160-200	50 Pcs.	370 x 220 x 160	4.301	99	95.40€	3760324606124
03030	Suspente Easytop simple 20-24	Rénovation/neuf	200-240	50 Pcs.	370 x 220 x 160	4.601	99	96.40€	3760324606117
03031	Suspente Easytop simple 24-28	Rénovation/neuf	240-280	50 Pcs.	370 x 220 x 160	4.901	99	98.40€	3760324606100

**EASYTOP***Suspente fermette***Réf : 03034****Les + produit**

- La suspente Easytop Fermette est spécialement **conçue pour l'isolation des combles**. Elle **facilite** la fixation de la membrane tout en **créant un vide d'isolation ajustable**, allant de **30 mm à 80 mm**.
- **Compatible avec les fourrures de 45 mm et 47 mm**.
- Chaque boîte comprend **50 pièces, 50 vis et un embout long**, offrant tout le nécessaire pour **une installation complète**.



Réf	Désignation	Type de bâtiment	Ep.laine	Cond.	L x l x h	Poids (KG)	Crt./ Palette	Prix public	Code EAN
03034	Suspente Easytop Fermette	Rénovation/neuf	30-80	50 pcs.	230 x 230 x 160	1.951	150	72.90€	3760324606087

**EASYTOP***Suspente Rallonge 100mm***Réf : 03032***Suspente Rallonge 150mm***Réf : 03039**

Réf	Désignation	Type de bâtiment	Hauteur (mm)	Cond.	L x l x h	Poids (KG)	Crt./ Palette	Prix public	Code EAN
03032	Suspente Rallonge Easytop 100	Rénovation/neuf	0-100	50 pcs.	230 x 230 x 160	1.717	100	64.90€	3760324606094
03039	Suspente Rallonge Easytop 150	Rénovation/neuf	0-150	50 pcs.	370 x 220 x 160	2.300	100	69.90	3760324607220

**Les + produit**

- La rallonge Easytop offre la possibilité **d'ajouter un espace supplémentaire entre l'isolant et la fourrure métallique**.
- **Elle se fixe facilement** sur les suspentes existantes, permettant ainsi de créer **un plenum** qui facilite le passage des gaines ou des câbles électriques.

**EASYVAP***Membrane pare-vapeur***Réf : 03035****Les + produit**

- La membrane Easyvap offre **une étanchéité complète** à l'air avec fonction **pare-vapeur de sd fixe > 18 m**.
- Une bonne résistance à la **vapeur d'eau**.



Réf	Désignation	Type de bâtiment	Cond.	L x l x h	Poids (KG)	Crt./ Palette	Prix public	Code EAN
03035	Membrane Easyvap (1.5M x 40M)	Rénovation/neuf	1 pc.	100 x 1500 x 100	8	30 rouleaux	114.90€	376032460162

**EASYVAP***Adhésif Membrane pare-vapeur simple face***Réf : 03036**

Réf	Désignation	Type de bâtiment	Cond.	L x l x h	Poids (KG)	Crt./ Palette	Prix public	Code EAN
03036	Adhésif Easyvap Simple-face (40 Mx 60 mm)	Rénovation/neuf	10 pcs.	320 x 160 x 315	9.5	24	339.00€	3760324606179

**EASYVAP***Adhésif Membrane pare-vapeur double-face***Réf : 03037**

Réf	Désignation	Type de bâtiment	Cond.	L x l x h	Poids (KG)	Crt./ Palette	Prix public	Code EAN
03037	Adhésif Easyvap Double-face (40 m X38 MM)	Rénovation/neuf	16 pcs.	320 X 160 X 315	9.5	24	398.00€	3760324606186

**EASYGRID***Bande grillagée fibre de verre***Réf : 03042****Les + produit**

- Pose classique et rapide.
- Invisible après finition.
- Bande auto-adhésive.



Réf	Désignation	L x l x h	Poids (KG)	Rouleaux/ Carton	Carton/ Palette	Prix public	Code EAN
03042	Bande grillagée fibre de verre	48mm x 153ml	758	12	420	18.50€	3760324607183

**EASYTAPE***Bande à joint***Réf : 03043****Les + produit**

- Pose classique et rapide.
- Invisible après finition.
- Haute résistance



Réf	Désignation	L x l x h	Poids (KG)	Rouleaux/ Carton	Carton/ Palette	Prix public	Code EAN
03043	Bande à joint	51mm x 150ml	549	10	490	8.45€	3760324607190

**EASYFORT***Bande armée***Réf : 03044****Les + produit**

- Pose classique et rapide.
- Invisible après finition.
- Haute résistance



Réf	Désignation	L x l x h	Poids (KG)	Rouleaux/Carton	Carton/Palette	Prix public	Code EAN
03044	Bande armée	51mm x 30ml	654	10	380	14.95€	3760324607206

**EASYMUTE***Mousse acoustiques étanche adhésive***Réf : 03045**

La mousse acoustique étanche adhésive combine isolation acoustique et étanchéité. Elle absorbe le bruit, empêche les infiltrations d'air et d'eau, et s'installe facilement grâce à son adhésif intégré.

**Les + produit**

- Pose classique et rapide.
- Auto-adhésif
- Haute résistance



Réf	Désignation	L x l x h	Poids (KG)	Rouleaux/Carton	Carton/Palette	Prix public	Code EAN
03045	Mousse acoustique étanche adhésive	45mm x 30ml	165	21	240	14.50€	3760324607213



# OUTILS D'AIDE À LA VENTE



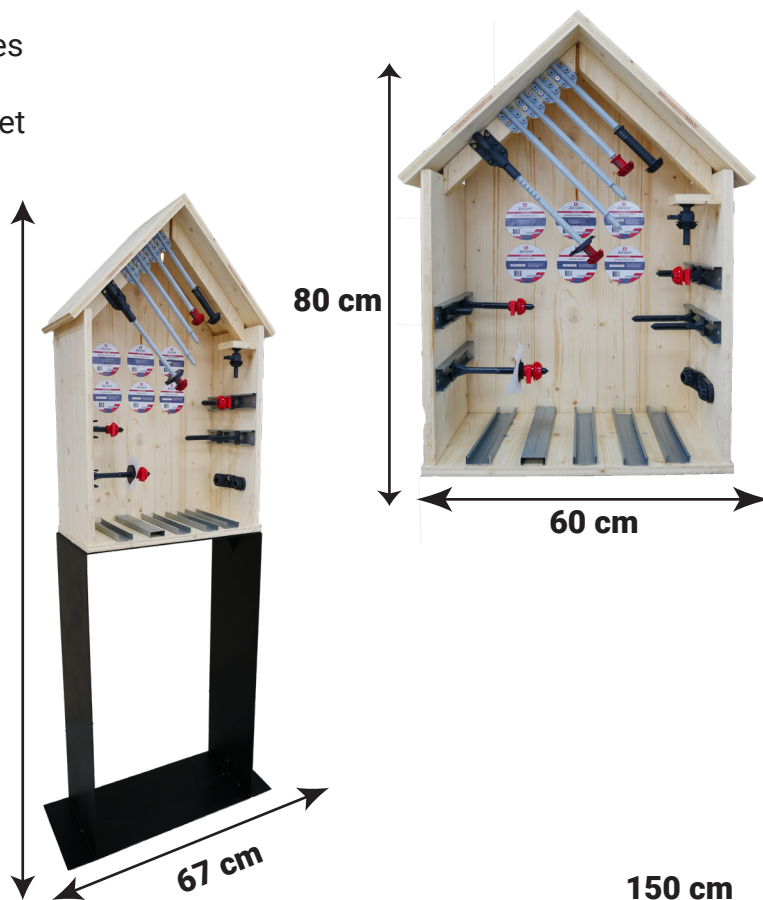
## PRÉSENTOIR À ÉTAGÈRES

### Capacité totale de stockage :

- 8 boîtes pour les appuis, connecteurs, pastilles RT, rallonge et suspente fermette
- 4 boîtes pour les suspentes Easytop simples et réglables



## PRÉSENTOIR PRODUITS



## STOP RAYON



## TOTEM



# CONDITIONS GÉNÉRALES DE VENTE

## Article 1 – Champ d'application

Les présentes conditions générales de vente sont applicables à l'ensemble des relations commerciales avec l'acheteur, y compris à l'exportation. Toute commande implique l'application sans réserve des conditions générales de vente ci-dessous, à l'exclusion de tous autres documents tels que prospectus, catalogues etc tels que nous aurions émis et qui n'ont qu'une valeur indicative. Aucune condition particulière ne peut, sauf acception formelle et écrite de notre part, prévaloir sur les présentes conditions.

## Article 2 – Prix

Les factures sont établies au tarif et aux conditions en vigueur au moment de l'enregistrement de la commande. ZIFORT se réserve le droit de réviser ses prix en fonction de la fluctuation des prix des matières premières ou autres répercussions économiques et sociales. Les prix sont toujours indiqués hors taxes. Toute commande sera facturée au tarif en vigueur au jour de la livraison.

## Article 3 – Commande

Toute commande d'un client doit être formulée par écrit. Le client doit s'assurer que la commande comporte tous les renseignements nécessaires à sa bonne exécution. ZIFORT enregistre la commande et se réserve le droit de corriger toute erreur qui pourrait survenir lors de l'enregistrement de commande et n'encourra aucune responsabilité de ce fait. Les commandes constituent des contrats d'achat successifs, formés dans les conditions de validité définies dans les présentes conditions générales.

## Article 4 – Délais

Les délais de livraison indiqués par ZIFORT seront respectés dans la mesure du possible. Ces délais sont donnés à titre indicatif et leur non-respect ne saurait, en aucun cas, donner lieu à une résiliation, à des refus des produits ni à des dommages – intérêts ou à des pénalités de retard. Le retard dans les livraisons ne peut pour quelque motif que ce soit, donner lieu à une indemnité ou à une annulation. De même notre responsabilité est dérogée de plein droit, de tout engagement relatif aux délais de livraison en cas de force majeure ou d'événements tels que guerre, accident, bris de machines, gelées, « lock out », grève, réquisition, incendie, inondation, interruption ou retard dans les transports, ou tout autre cause amenant un chômage total ou partiel pour nous-même ou nos fournisseurs...

## Article 5 – Expéditions

Les marchandises voyagent aux risques et périls du destinataire, et ZIFORT n'est en aucun cas responsable des dommages survenant en cours de transport. L'acheteur est tenu d'annoncer par écrit à ZIFORT, tous les manquements ou avaries, et ceci dans un délai de 48 heures suivant la réception des marchandises. Cette déclaration devra être accompagnée d'un rapport circonstancié du transporteur. En outre, en cas de manquements ou d'avaries, aucune réclamation ne sera admise si toutes les réserves d'usage et modalités prévues par la loi, n'ont pas été pris en considération auprès du transporteur. C'est-à-dire :

- prises de réserves précises et motivées sur le bordereau de livraison du transporteur,
- confirmation des réserves aux transporteurs par lettre recommandée avec accusé de réception.

Le refus de satisfaire à cette demande donnera à ZIFORT le droit d'annuler tout ou une partie de la commande.

- Nos envois vers la France métropolitaine sont effectués par transporteur et donnent lieu à facturation de frais de port selon un barème établi par ZIFORT.

## Article 6 – Reprise des marchandises

L'annulation d'une commande ou le retour de marchandises ne peut être obtenu qu'avec notre consentement écrit. Les marchandises retournées après accord devront être en parfait état et dans leur emballage d'origine.

La reprise éventuelle se fera aux conditions suivantes :

- minoration de 10% si le retour survient 1 mois après la date d'achat.
- minoration de 20% si le retour survient 3 mois après la date d'achat.
- minoration de 50% si le retour survient 12 mois après la date d'achat.

## Article 7 – Réserve de propriété

Les marchandises restent l'entière propriété de ZIFORT jusqu'au complet paiement de leurs prix, intérêts, pénalités, frais annexes éventuels et taxes. Cependant les risques sur les marchandises sont transférés à l'acheteur dès leur sortie des bâtiments de la société ZIFORT.

En aucun cas, l'acheteur n'a le droit d'aliéner les marchandises à un tiers avant leur paiement. ZIFORT est en droit de reprendre, aux frais de l'acheteur, les produits. La vente sera résolue de plein droit.

L'acheteur supportera la charge des risques en cas de perte ou de destruction, dès la livraison des marchandises. Il supportera également les charges d'assurance. En cas d'avarie survenues en cours de transport, il incombe au destinataire d'exercer tout recours contre les transporteurs.

## Article 8 – Conditions de paiement

Nos factures sont payables au siège de notre société, sans que nos traites ou autres moyens de paiement n'opèrent ni novation, ni dérogation. Elles sont réputées payables au comptant sauf dérogation écrite de notre part. Si c'est le cas, le client pourra déduire 0,5 % par mois entier de paiement anticipé.

Toute diminution de prix pour escompte, réduit proportionnellement votre droit à la déduction de la T.V.A. facturée sans autre avis de notre part.

En cas de paiement par traites, celles-ci devront nous être retournées acceptées dans les cinq jours de leur émission : à défaut le paiement deviendra exigible au comptant.

Le défaut de paiement d'un seul effet ou d'une seule facture à son échéance entraîne la déchéance du terme et rend immédiatement exigibles toutes nos créances même celles à échoir. Des intérêts seront alors calculés et perçus automatiquement en dehors de nos conditions de règlement et ceci par mois de retard à un taux d'intérêt égal à trois fois le taux d'intérêt légal sans préjudice de dommages - intérêts, auxquels s'ajoutent le paiement d'une indemnité forfaitaire pour frais de recouvrement d'un montant de 40€.

## Article 9 – Protection des marques

La dénomination de ZIFORT, les logos et les marques lui appartenant bénéficient d'une protection nationale ou internationale.

Leur usage sans autorisation sera considéré comme abusif et fera l'objet de poursuites judiciaires.

## Article 10 – Garantie

Les réclamations y compris pour défauts de qualité, de conformité ou de quantité seront réputées recevables si celles-ci parviennent au siège de ZIFORT dans les huit jours suivant la réception de la marchandise.

Faute de réclamation écrite la marchandise livrée est réputée de bonne qualité et quantité et conformes aux besoins de l'acheteur.

Tout retour du matériel doit faire l'objet d'un accord écrit entre le client et ZIFORT. Les frais et risques du retour sont toujours à la charge du client.

En cas de réclamation dûment constatée par ZIFORT, celui-ci s'engage à procéder, à son choix, soit à la remise en état ou au remplacement gratuit d'une partie ou de la totalité de la marchandise, à l'exclusion de toute indemnité.

## Article 11 – Compétence – Contestations

Seul le droit français est applicable pour l'ensemble des litiges découlant de l'interrogation ou de l'exécution des présentes.

Tous litiges s'élevant entre les parties relèvent de la compétence exclusive du tribunal de commerce de Bourg-en-Bresse, quel que soit le mode de paiement et même en cas de pluralité de défendeurs et d'appels de garantie.

Le client accepte cette attribution de juridiction sans aucune restriction ni réserve.

